

Guia básico para configuração de roteador

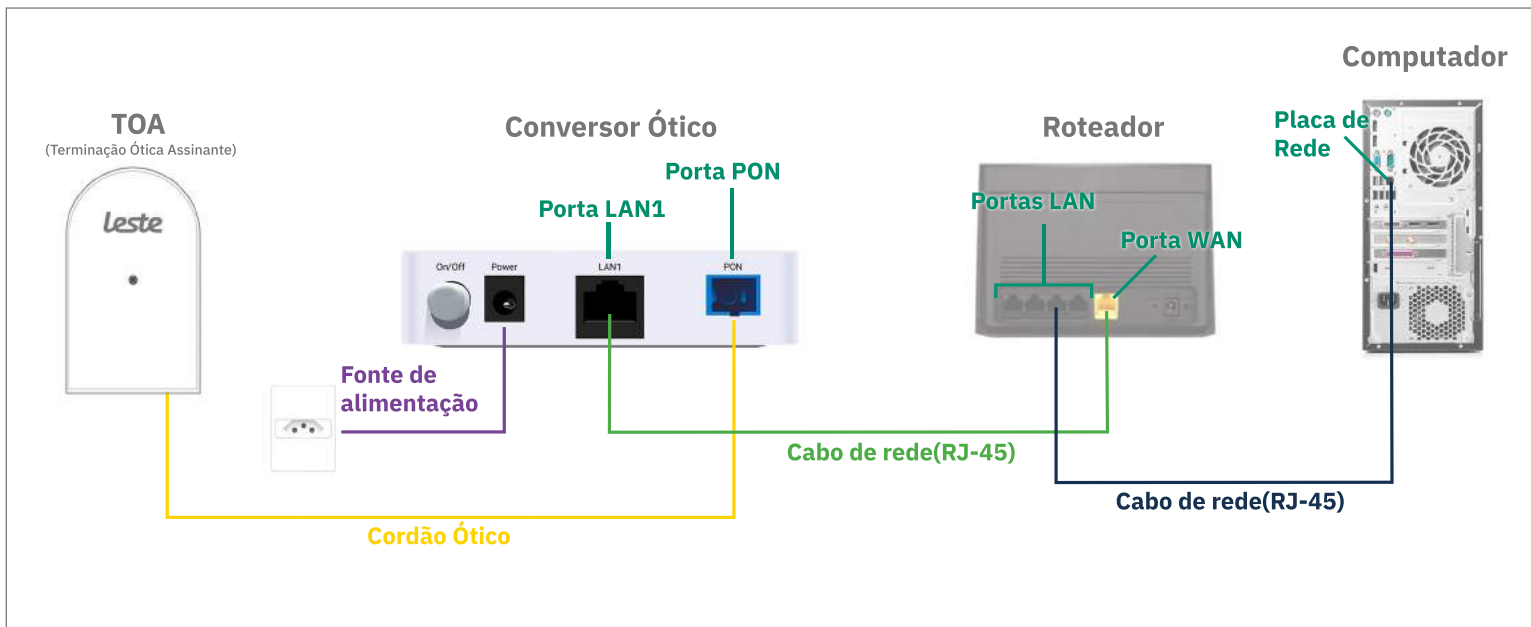
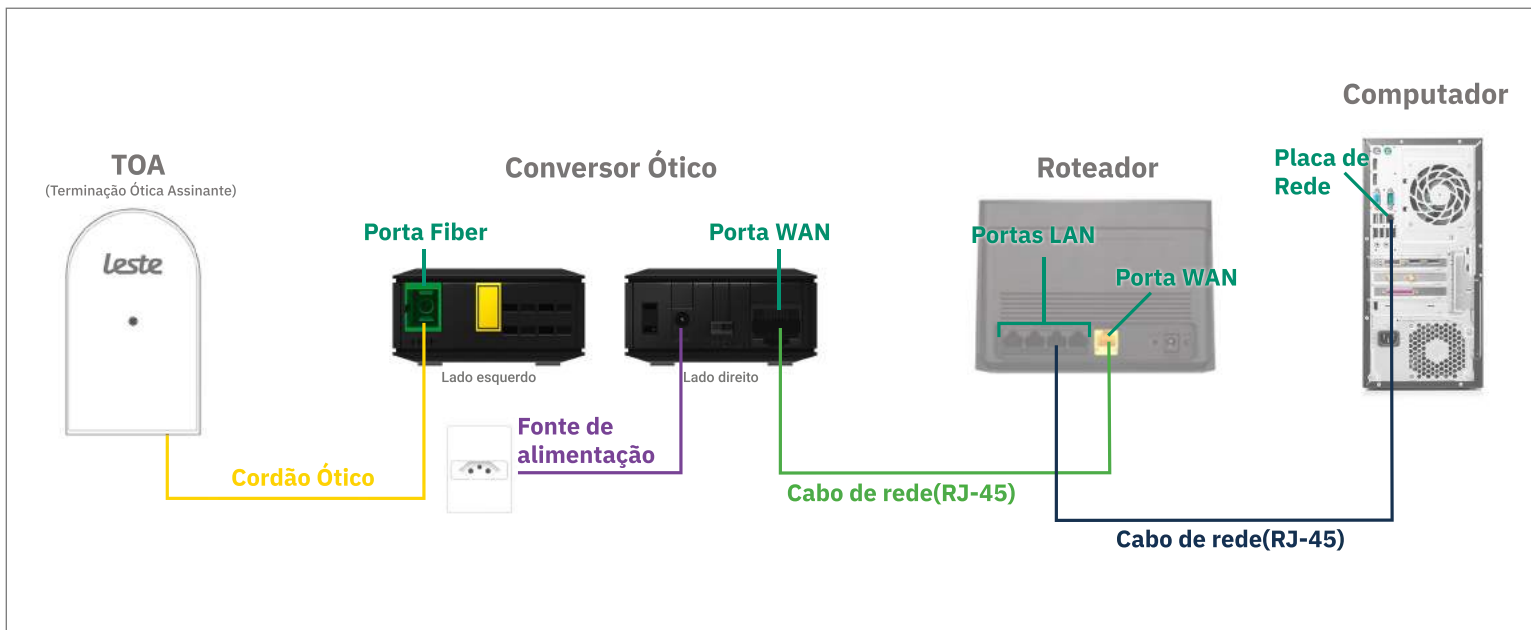


Modelo: DIR610N D-Link

leste

CONFERINDO AS CONEXÕES FÍSICAS

DIR610N D-Link



Se o conversor óptico estiver conectado ao seu computador, desconecte a ponta deste cabo e conecte a mesma ponta na Porta WAN do seu roteador.

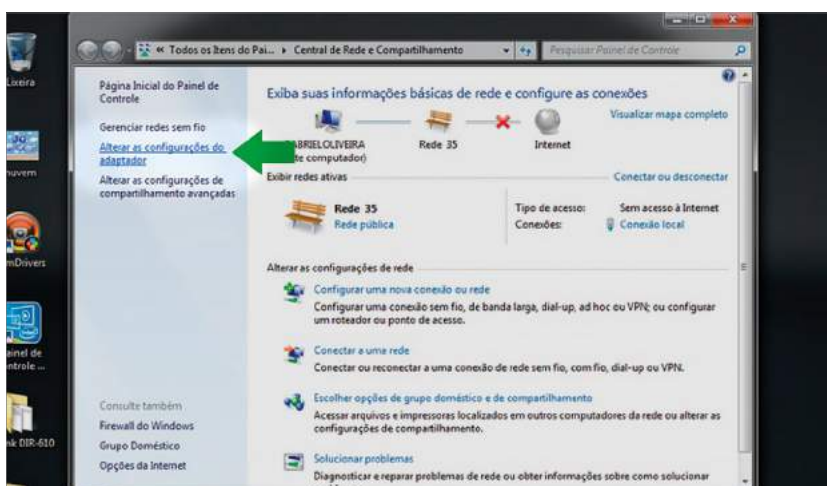
ACESSANDO A INTERFACE DO ROTEADOR

DIR610N D-Link

1. Clique com o botão direito do mouse no ícone “rede”, na barra de tarefas para acessar a central de rede e compartilhamento.



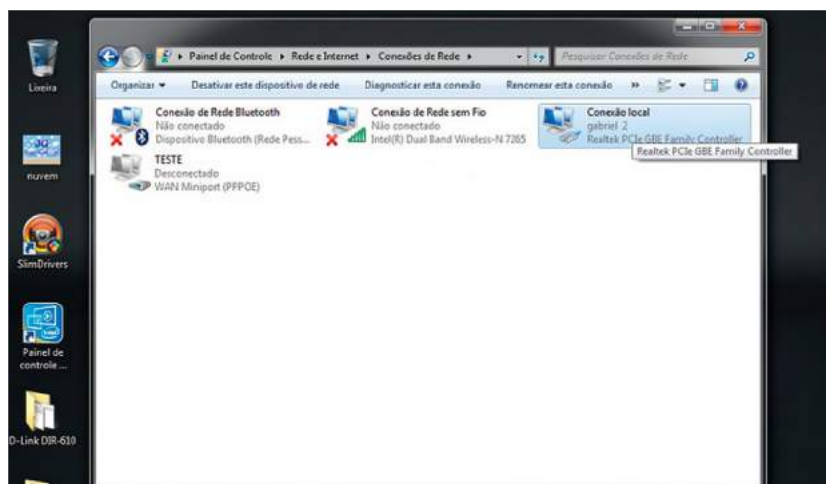
2. Clique na opção “Alterar as configurações do adaptador”.



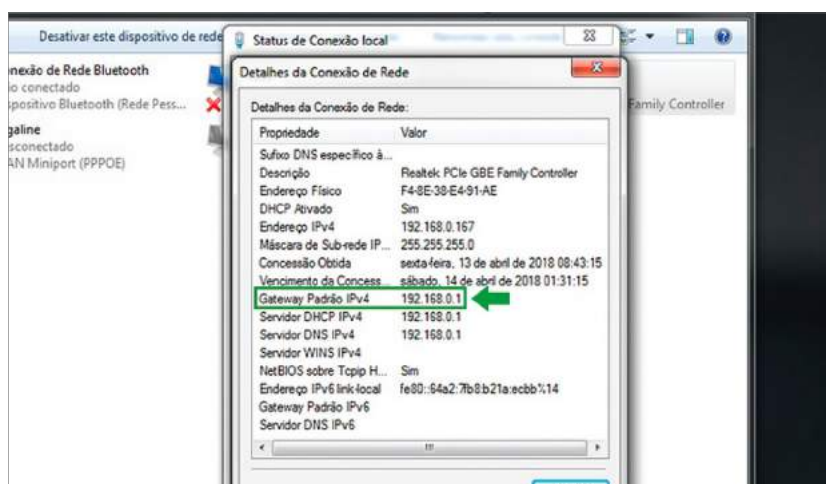
ACESSANDO A INTERFACE DO ROTEADOR

DIR610N D-Link

3. Clique com o botão direito do mouse no ícone “Conexão Local”, em seguida clique na opção “Status” e depois “Detalhes...”



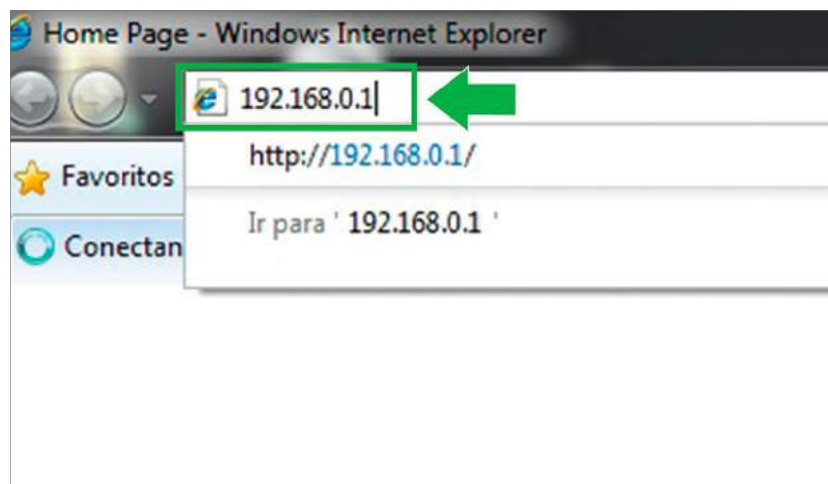
4. Copie o “Gateway Padrão”.



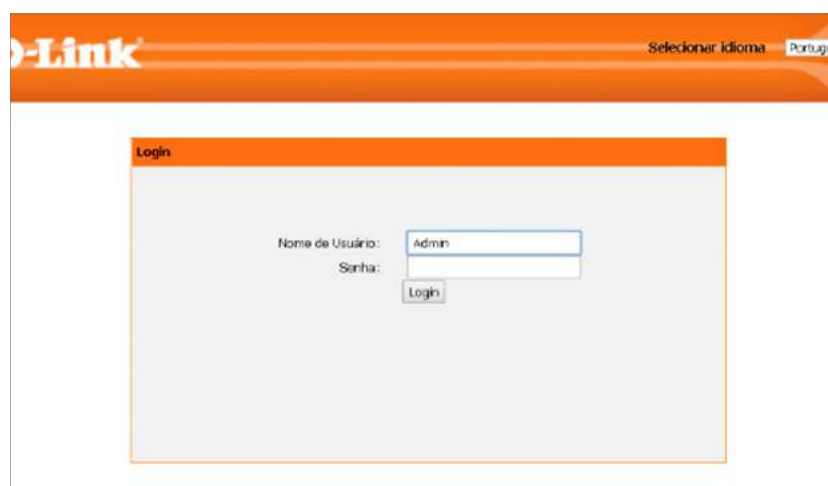
ACESSANDO A INTERFACE DO ROTEADOR

DIR610N D-Link

5. Abra o seu navegador padrão e cole o “Gateway Padrão” na barra de endereço e pressione a tecla “Enter”.



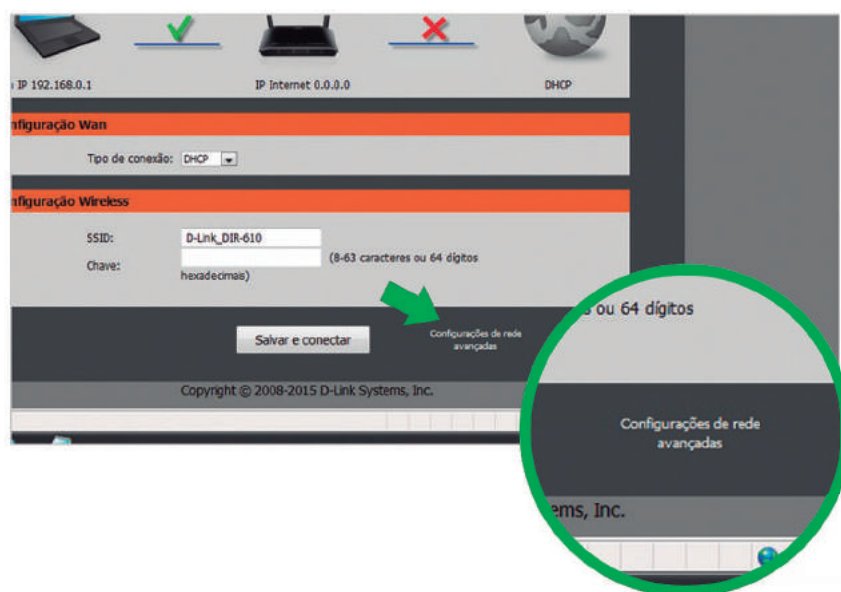
6. No campo “Nome de Usuário” preencha com “Admin” e deixe o campo “Senha” em branco. Então clique em “Login”.



ACESSANDO A INTERFACE DO ROTEADOR

DIR610N D-Link

7. No assistente de configuração clique em “Configurações de rede avançadas”.

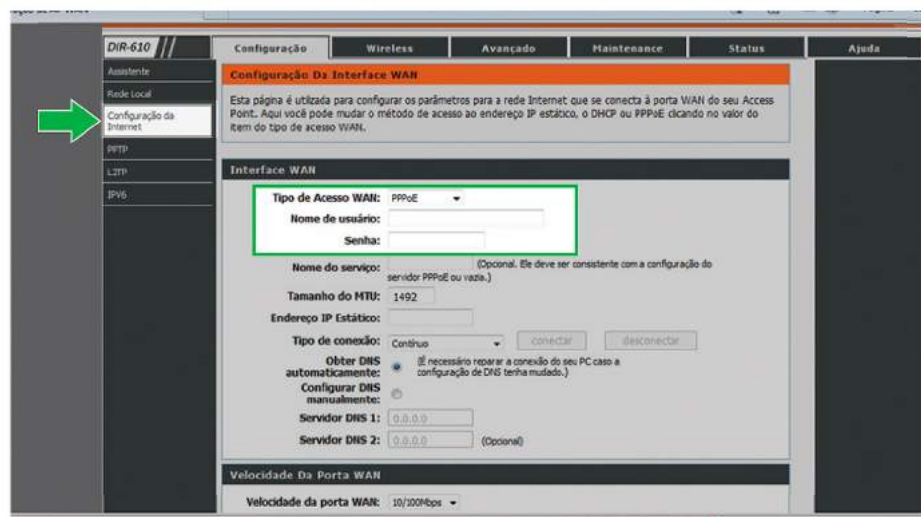


CONFIGURANDO A CONEXÃO PPPOE

DIR610N D-Link

1. Em “Tipo de Acesso WAN” selecione a opção “PPPoE”.
2. Preencha o campo “Nome de usuário” com login, no campo “Senha” com a senha.

OBS: Se o conversor óptico estiver fazendo a autenticação, selecione a opção “DHCP” no campo Tipo de Acesso WAN.



CONFIGURANDO O SERVIDOR DNS

DIR610N D-Link

1. Marque a opção “Configurar DNS manualmente”.
2. Preencha o campo “Servidor DNS 1” com o IP “186.211.32.58”.
2. Preencha o campo “Servidor DNS 2” com o IP “186.211.32.98”.

Esta página é utilizada para configurar os parâmetros para a rede Internet que se conecta à porta WAN do roteador. Aqui você pode mudar o método de acesso ao endereço IP estático, o DHCP ou PPPoE clicando no valor do acesso WAN.

Interface WAN

Tipo de Acesso WAN: PPPoE

Nome de usuário:

Senha:

Nome do serviço: (Opcional. Ele deve ser consistente com a configuração do servidor PPPoE ou vazio.)

Tamanho do MTU: 1492

Endereço IP Estático:

Tipo de conexão: Contínuo

Obter DNS automaticamente: (É necessário reparar a conexão do seu PC caso a configuração de DNS tenha mudado.)

Configurar DNS manualmente:

Servidor DNS 1:

Servidor DNS 2: (Opcional)

CONFIGURANDO A CONEXÃO WIRELESS

DIR610N D-Link

1. Clique na aba “Wireless” para configurar a rede Wi-Fi.
2. No campo “Nome(SSID)” digite o nome da rede Wi-Fi.
3. Em “Opções de segurança” selecione a opção “WPA2-PSK(AES)”
4. No campo “Chave Pré-compartilhada” digite a senha da sua rede Wi-Fi.
5. Em seguida clique em “Aplicar”.



CONFIGURANDO CONEXÃO IPV6

DIR610N D-Link

1. Agora clique na aba “Configuração” e depois clique em “IPv6”.
2. Em “Minha conexão IPv6 é:” selecione a opção “PPPoE”.
3. Preencha o campo “Nome de usuário” com login, no campo “Senha” com a senha. Depois marque as demais opções como na imagem abaixo e clique em “Aplicar”

D-Link Selecionar idioma **Português**

DIR-610 // Configuração Wireless Avançado Manutenção Status Ajuda

Assistente Rede Local Configuração da Internet PPTP LZTP **IPv6**

IPv6

Use esta seção para configurar o tipo de conexão IPv6. Se você não tiver certeza de seu método de conexão, entre em contato com o seu provedor de serviços de Internet.

Tipo De Conexão IPv6

Escolha o modo a ser usado pelo roteador para a Internet IPv6..

Minha conexão IPv6 é: **PPPoE**

PPPoE

Insira as informações fornecidas pelo provedor de serviços de Internet (ISP).

Nome de usuário:

Senha:

Nome do serviço: (Opcional. Deve ser consistente com a configuração do Servidor PPPoE ou vazio.)

Tamanho do MTU:

Tipo de conexão: **Manual**

Configurações De DNS IPv6

Obtenha o endereço de servidor DNS automaticamente ou insira um endereço de servidor DNS específico.

Obter endereço de servidor DNS automaticamente

Utilize o seguinte endereço de DNS

Endereço DNS primário:

Endereço DNS secundário:

Configurações De Endereço LAN IPv6

Use esta seção para configurar os parâmetros da rede interna de seu roteador. Se você alterar o endereço LAN IPv6 aqui, você talvez precise ajustar as configurações de rede do seu computador para acessar a rede novamente.

Habilitar DHCP-PD

Endereço LAN IPv6: /64

Endereço LAN IPv6 link-local: fe80::928d:78ff:fe8e:3b60/64

Configurações De Autoconfiguração De Endereço

Utilize esta seção para configurar a Autoconfiguração IPv6 para atribuir endereços IP aos computadores da sua rede.

Habilitar autoconfiguração

Tipo de autoconfiguração: **SLAAC + Stateless DHCPv6**

Router Advertisement Lifetime: (minutos)

Dicas úteis...

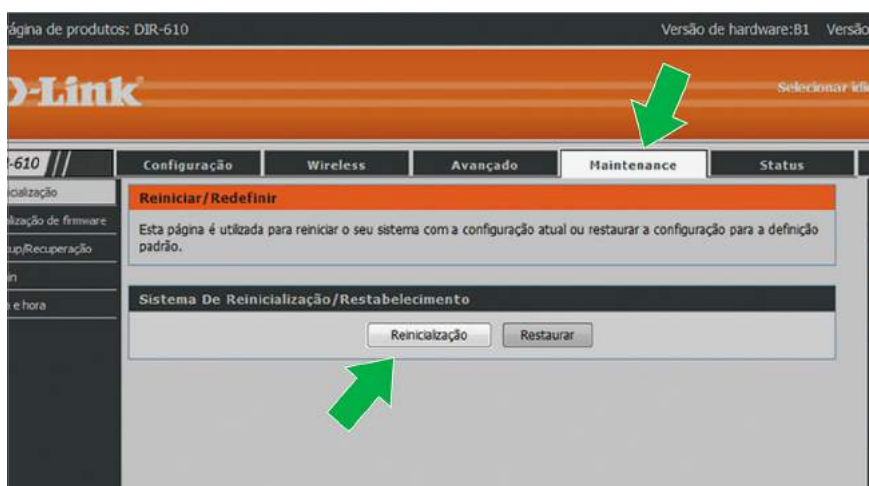
Ao configurar o roteador para acessar a Internet IPv6, certifique-se de escolher o tipo de conexão IPv6 correta do menu. Se você não tiver certeza sobre qual opção selecionar, entre em contato com o seu provedor de serviços de Internet (ISP). Se você está tendo problemas para acessar a Internet IPv6 através do roteador, verifique quaisquer configurações que você inseriu nesta página e verifique-as com o seu ISP se necessário.

Mais...

EFETIVANDO A CONFIGURAÇÃO

DIR610N D-Link

1. Para concluir, acesse a aba “Maintenance”.
2. Clique em “Reinicialização”.
3. Configuração concluída.



CONSIDERAÇÕES FINAIS

DIR610N D-Link

OBSERVAÇÕES

Caso não consiga acessar a interface do roteador ao inserir o Gateway Padrão no navegador, verifique se o DHCP está ativo na placa de rede. Caso não, ative.

O Nome de usuário e senha do provedor são informados no ato da instalação para o responsável presente.

Essa informação também pode ser solicitada entrando em contato com a empresa através dos canais de atendimento: (21) 2020-1300, por e-mail sac@lestetelecom.com.br ou pelo Inbox na página www.facebook.com.br/lestetelecom

A senha da rede Wi-fi tem que possuir no mínimo 8 dígitos. É recomendável que se utilize letras e números.