

# Guia básico para configuração de roteador

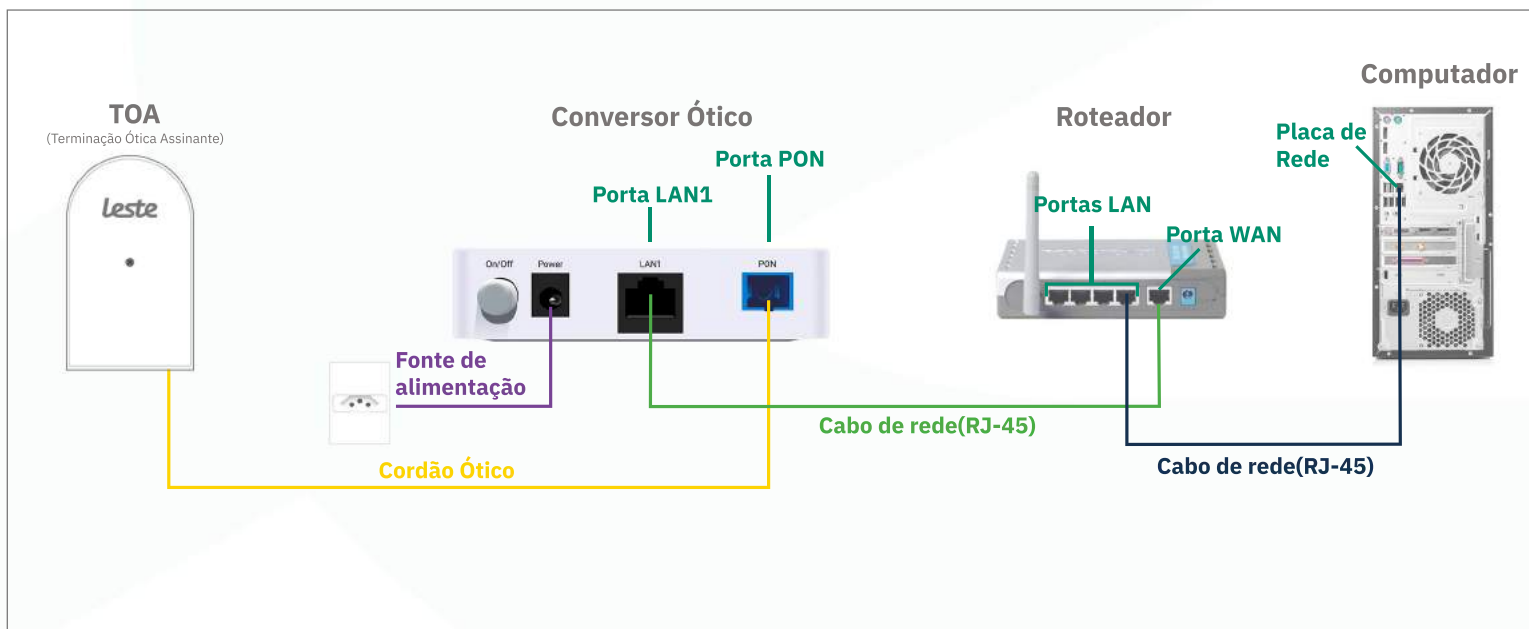
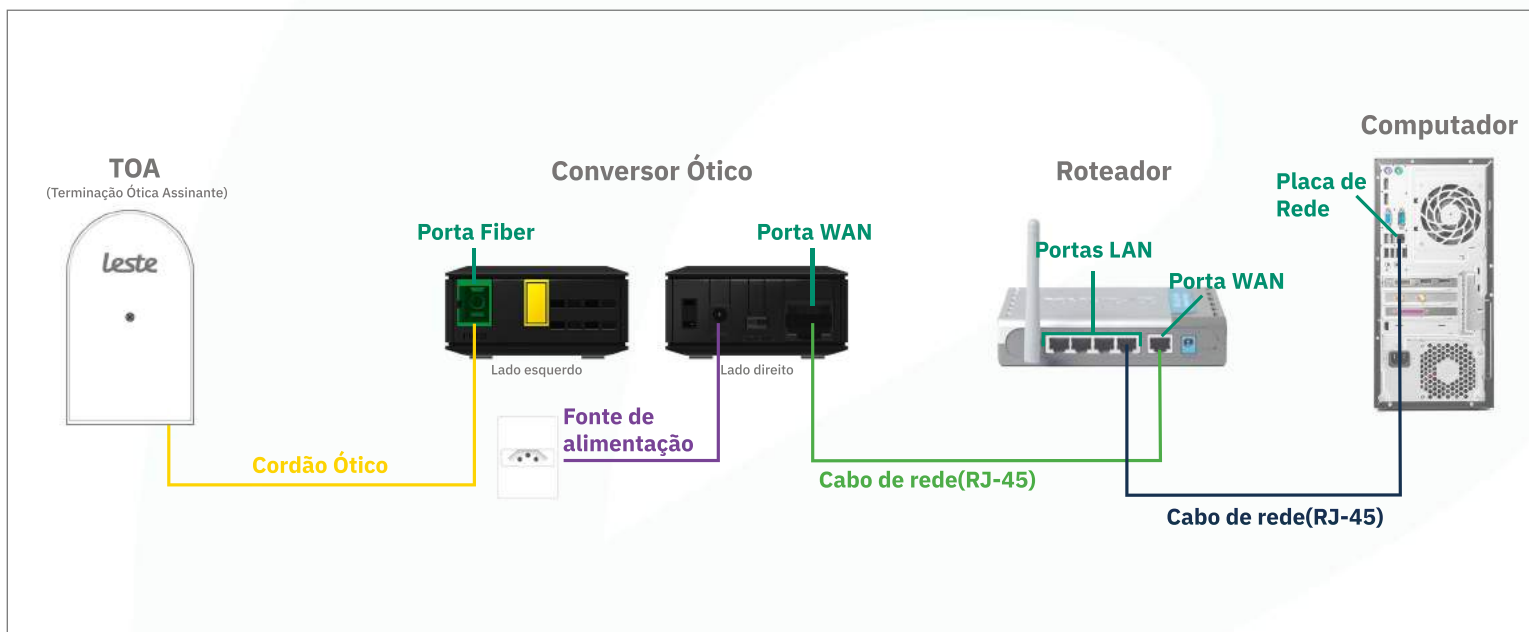


**Modelo: DI-524 D-Link**

*leste*

# CONFERINDO AS CONEXÕES FÍSICAS

DI-524 D-Link



Se o conversor ótico estiver conectado ao seu computador, desconecte a ponta deste cabo e conecte a mesma ponta na Porta WAN do seu roteador.

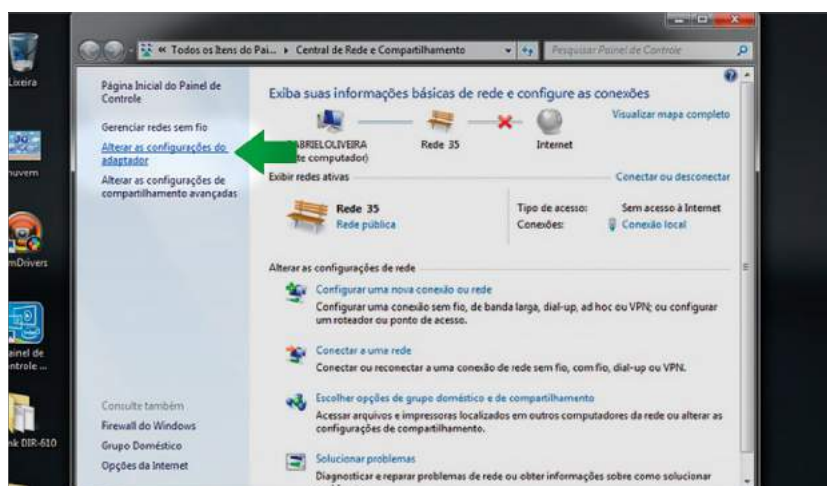
# ACESSANDO A INTERFACE DO ROTEADOR

DI-524 D-Link

1. Clique com o botão direito do mouse no ícone “rede”, na barra de tarefas para acessar a central de rede e compartilhamento.



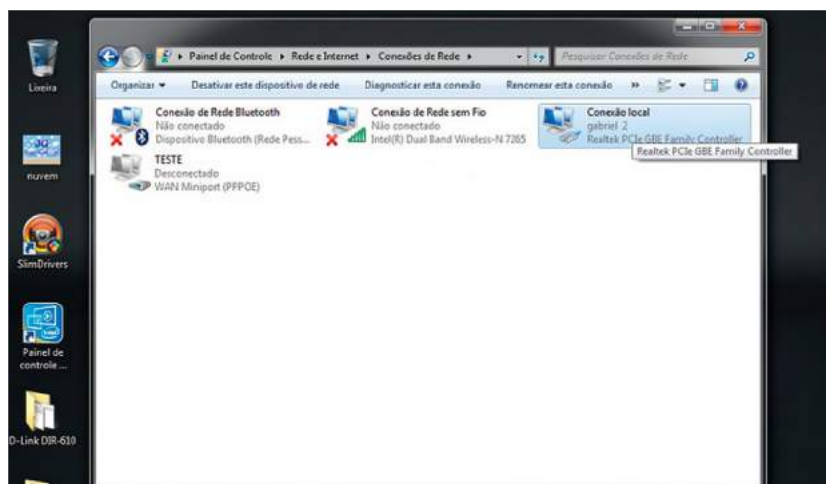
2. Clique na opção “Alterar as configurações do adaptador”.



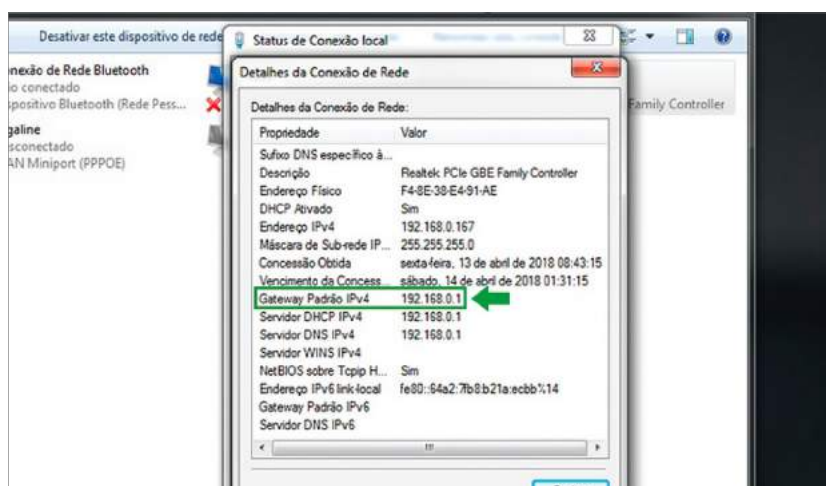
# ACESSANDO A INTERFACE DO ROTEADOR

DI-524 D-Link

3. Clique com o botão direito do mouse no ícone “Conexão Local”, em seguida clique na opção “Status” e depois “Detalhes...”



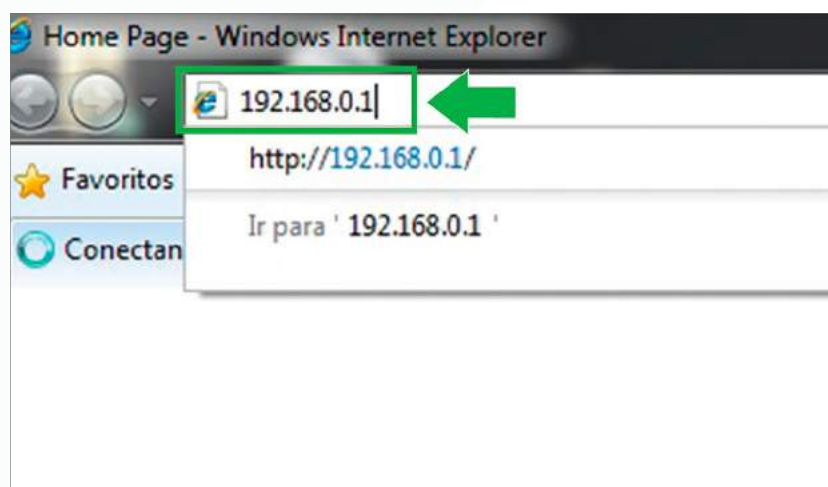
4. Copie o “Gateway Padrão”.



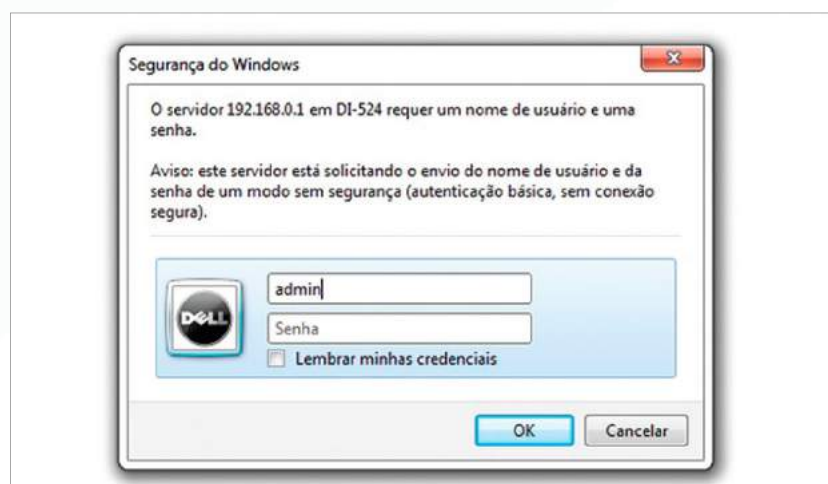
# ACESSANDO A INTERFACE DO ROTEADOR

DI-524 D-Link

5. Abra o seu navegador padrão e cole o “Gateway Padrão” na barra de endereço e pressione a tecla “Enter”.



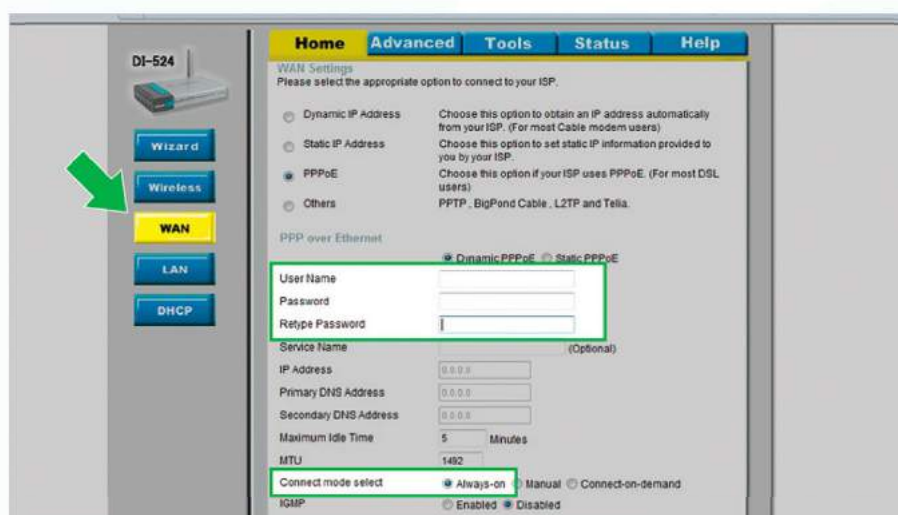
6. No campo “Nome de usuário” digite “admin” e mantenha o campo “Senha” em branco. Agora clique na opção “OK”.



# CONFIGURANDO A CONEXÃO PPPOE

DI-524 D-Link

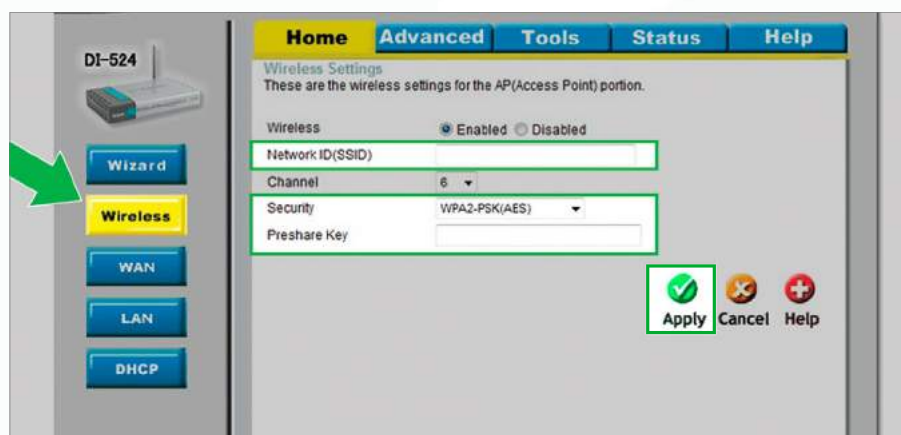
1. Clique na opção “WAN”.
2. Na aba Home, preencha o campo “User Name” com login, nos campos “Password” e “Retype Password” com a senha.
3. Em Connect mode select marque a opção “Always-on”.



# CONFIGURANDO A CONEXÃO WIRELESS

DI-524 D-Link

1. Clique em “Wireless” para configurar a rede Wi-Fi. No campo “Network ID(SSID)” digite o nome da rede Wi-Fi.
2. No campo “Security” selecione a opção “WPA2-PSK(AES)”.
3. No campo “Preshare Key” digite a senha da sua rede Wi-Fi.
4. Em seguida clique em “Apply”.



# CONSIDERAÇÕES FINAIS

DI-524 D-Link

## OBSERVAÇÕES

Caso não consiga acessar a interface do roteador ao inserir o Gateway Padrão no navegador, verifique se o DHCP está ativo na placa de rede. Caso não, ative.

O Nome de usuário e senha do provedor são informados no ato da instalação para o responsável presente.

Essa informação também pode ser solicitada entrando em contato com a empresa através dos canais de atendimento: (21) 2020-1300, por e-mail [sac@lestetelecom.com.br](mailto:sac@lestetelecom.com.br) ou pelo Inbox na página [www.facebook.com.br/lestetelecom](http://www.facebook.com.br/lestetelecom)

A senha da rede Wi-fi tem que possuir no mínimo 8 dígitos. É recomendável que se utilize letras e números.